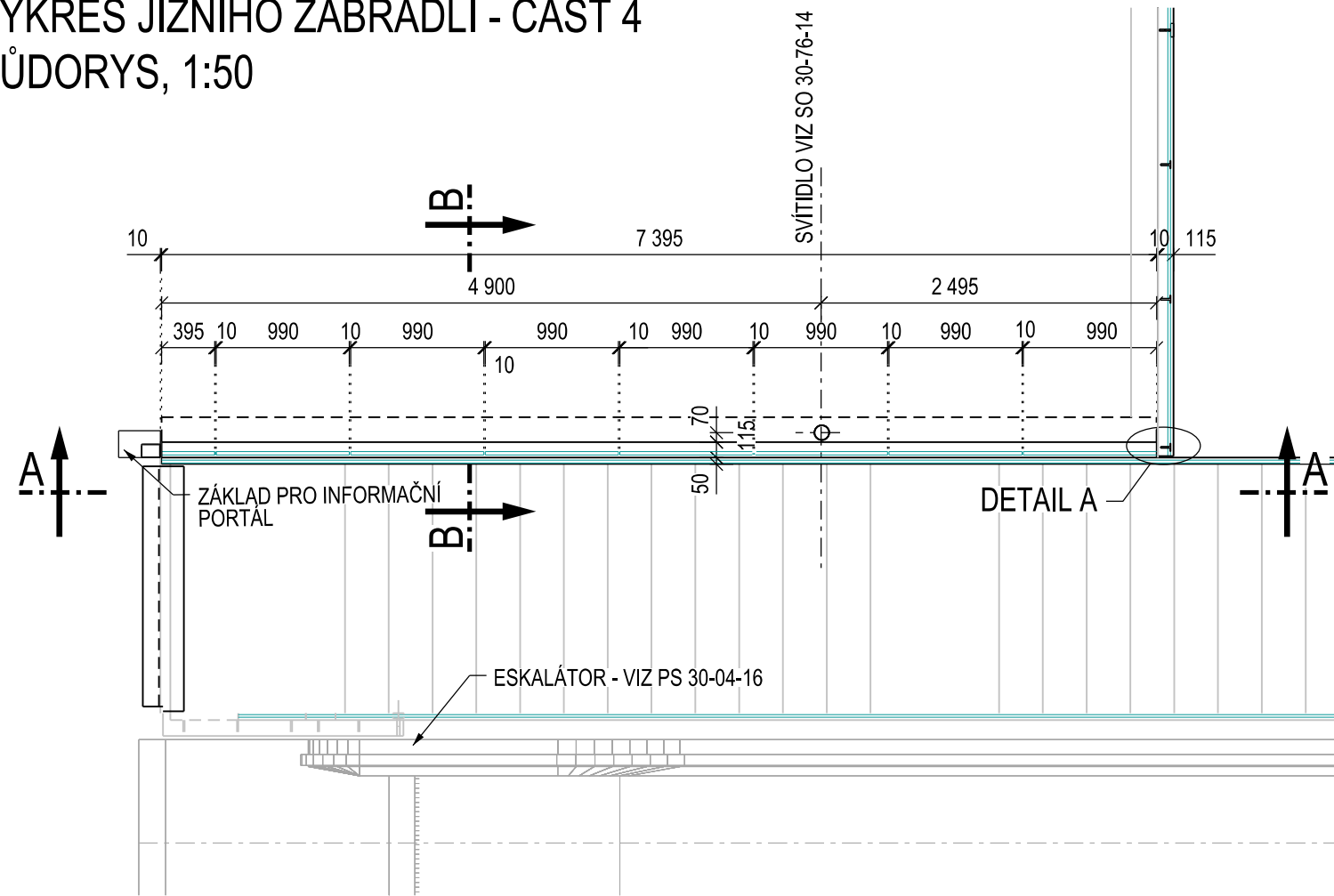
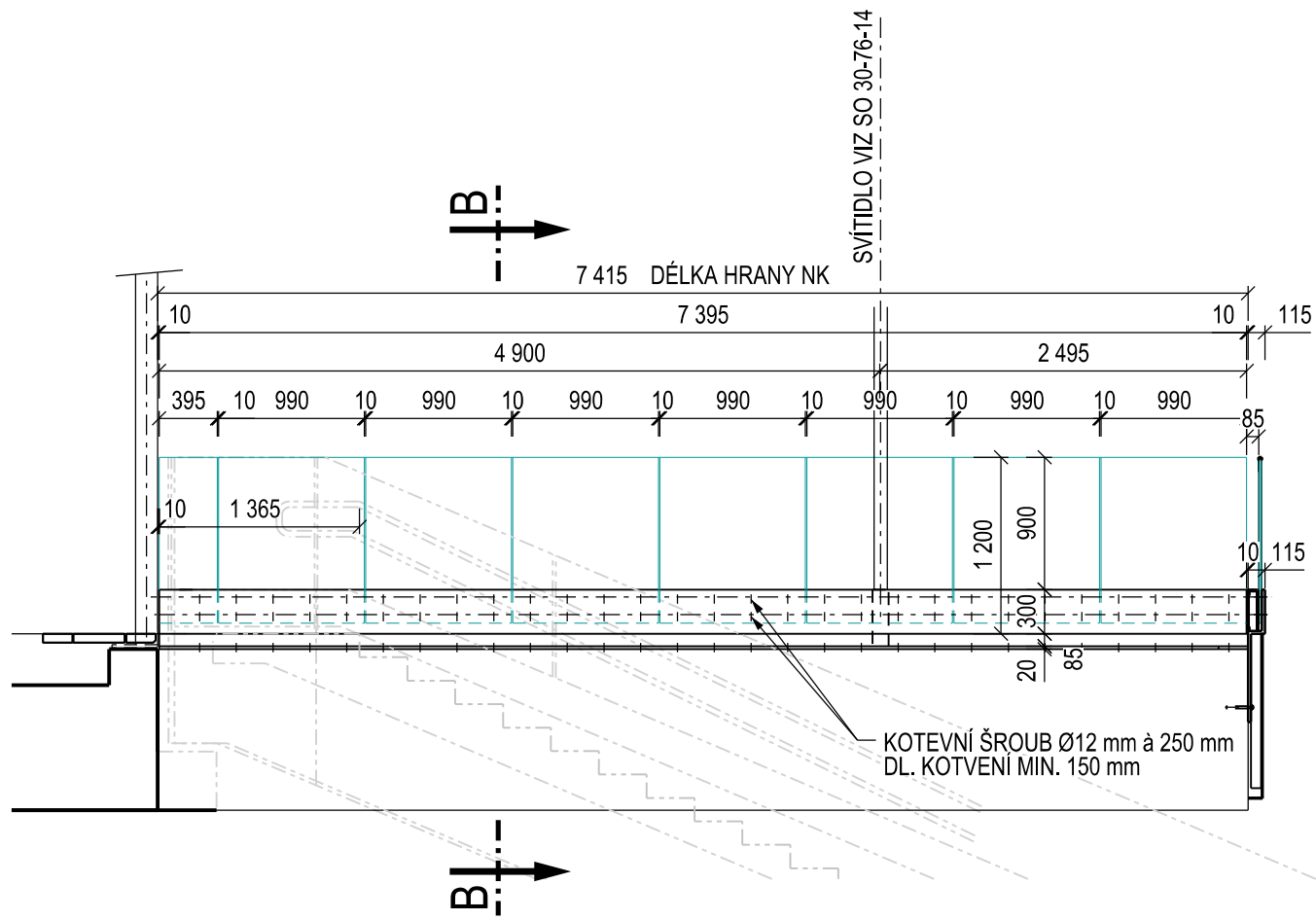


# VÝKRES JIŽNÍHO ZÁBRADLÍ - ČÁST 4

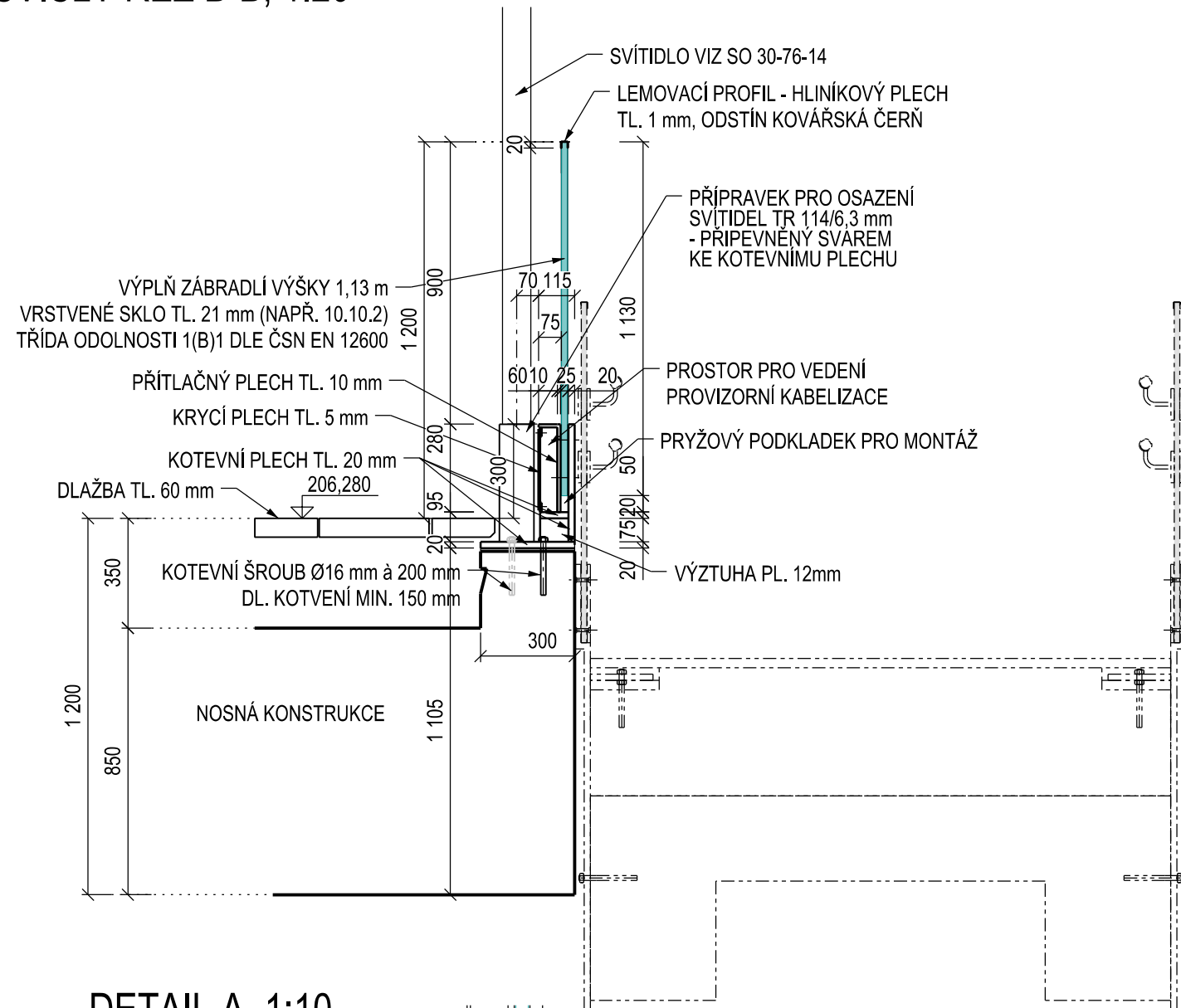
## PŮDORYS, 1:50



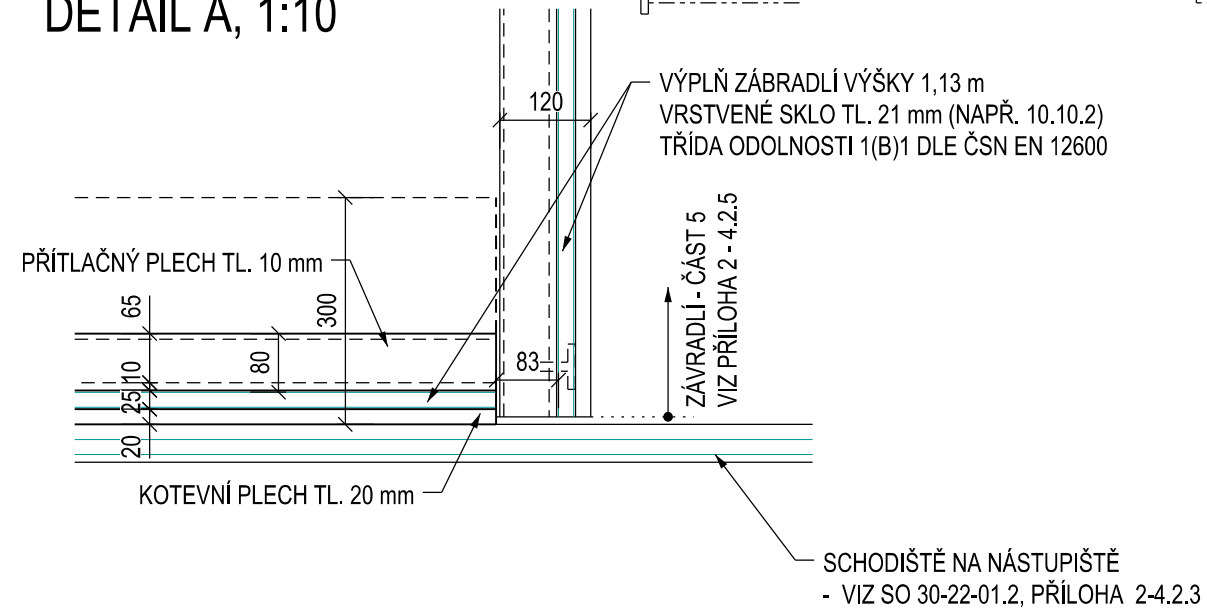
POHLED A-A VNĚ LÁVKY, 1:50



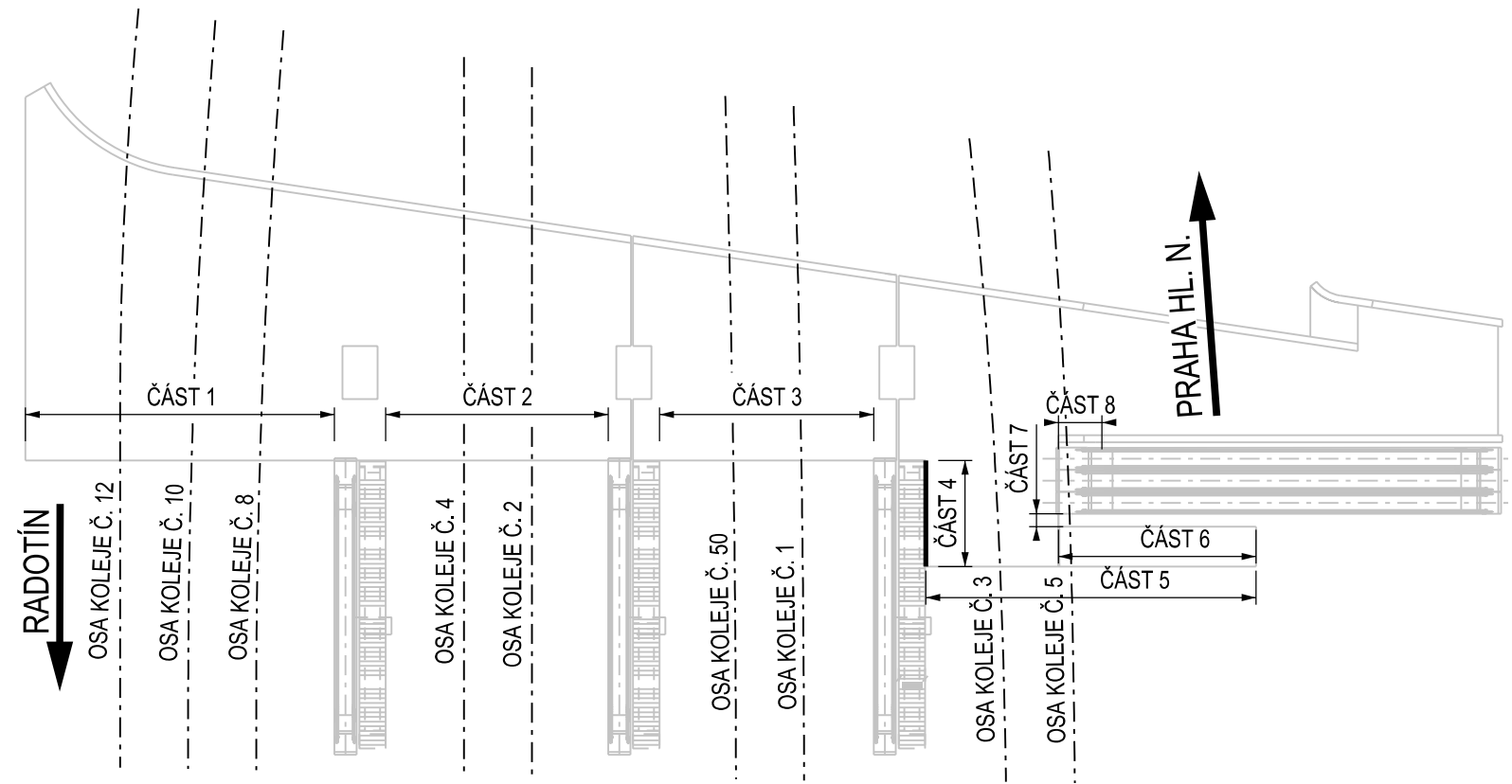
## SVISLÝ ŘEZ B-B, 1:20



DETAIL A, 1:10



## SITUAČNÍ SCHÉMA



## VÝKAZ MATERIÁLU

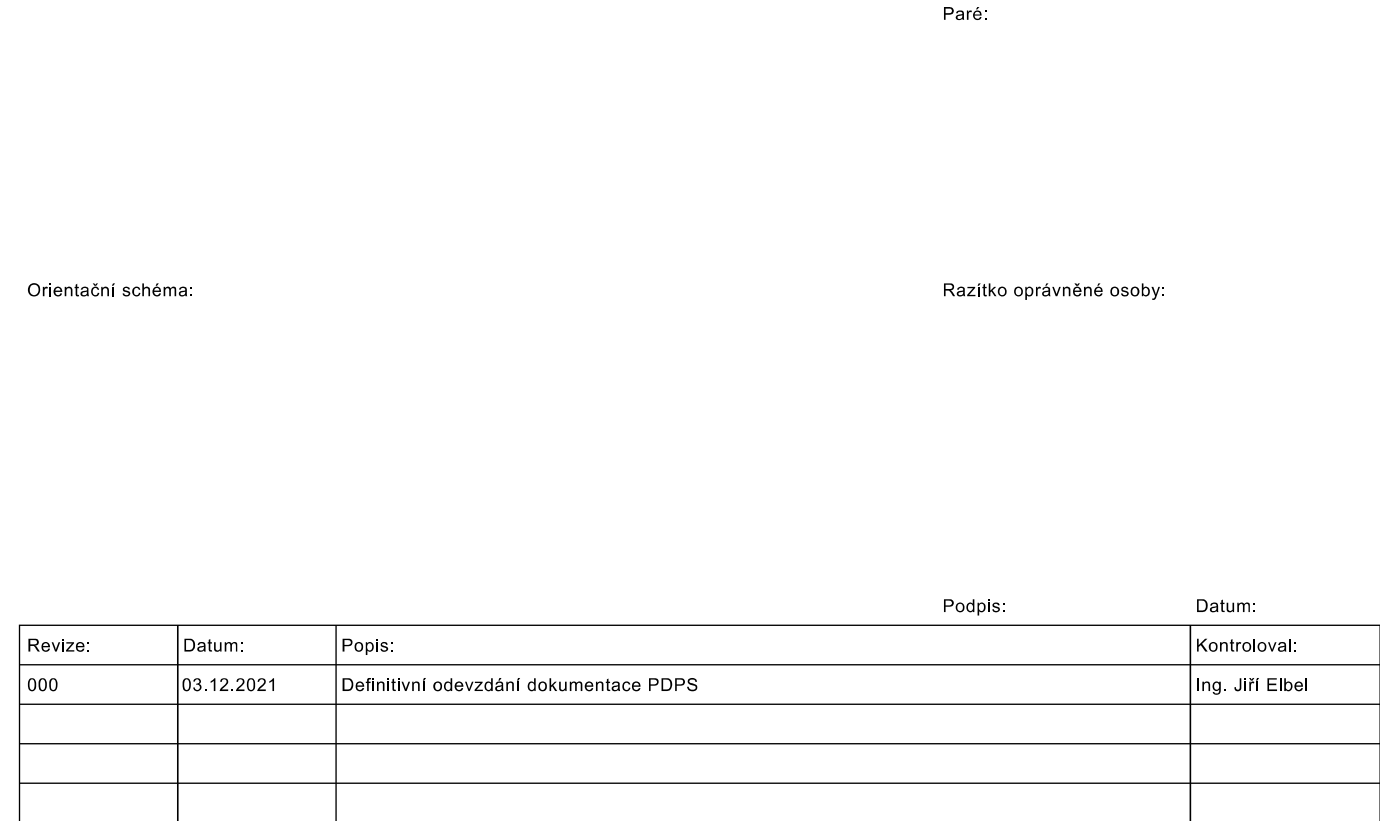
ZÁBRADLÍ VÝŠKY 1,2 m - DÍL 4	
PRVEK ZÁBRADLÍ	HMOTNOST [kg/m]
SVISLÝ KOTEVNÍ PROFIL Ø 20 mm	73.005
PATNÍ KOTEVNÍ PLECH Ø 20mm	47.100
PŘÍTLAČNÝ PLECH Ø 10mm	27.475
KRYCÍ PLECH VNITŘNÍ Ø 5 mm	12.560
VÝZTUHA Ø 12 mm	0.636
<b>CELKEM HMOTNOST 1 BM (VČ. REZERVY 10%)</b>	<b>176.154</b>


POZNÁMKY:



1. VÝKRES SLOŽÍ JAKO PODKLAD PRO ZPRACOVÁNÍ VÝROBNÍ DOKUMENTACE,  
PŘED ZAČÁTKEM VÝROBY BUDE PROVEDENO ZAMĚŘENÍ SKUTEČNÉHO PROVEDENÍ NA STAVĚ  
A VTD ZABŘADLÍ BUDE PŘEDLOŽENA K ODSOUHLASENÍ ZÁSTUPCI INVESTORA, SPRÁVCE A PROJEKTANTOVI  
2. SKLENĚNÁ VÝPLŇ ZABŘADLÍ BUDE OPATŘENA GRAFIKOU PRO OCHRANU PŮTVACTVA

**MATERIÁL:**

ZÁBRADLÍ	S235JR+AR
KOTEVNÍ PRVKY	A4-70
TŘÍDA PROVEDENÍ	EXC2
DLE PŘÍLOHY C K ČSN EN 1993-1-1 ed. 2	



<b>Stavebník / investor:</b>	<b>Správa železnic, státní organizace</b>	 <b>SPRÁVA ŽELEZNIC</b>
Adresa:	Dlážděná 1003/7, 110 00 Praha 1	
Zástupce investora:	Stavební správa západ	
Adresa:	Sokolovská 1955/278, 190 00 Praha 9	

<b>Zhotovitel díla:</b>		<b>SUDOP PRAHA a.s.</b>	
Adresa:		Olšanská 1a, 130 00 Praha 3	
Kontakt:		T: +420 605 229 020 E: praha@sudop.cz	
<b>Zhotovitel části / objektu:</b>		<b>SUDOP PRAHA a.s.</b>	
Adresa:		Olšanská 1a, 130 00 Praha 3	
Kontakt:		T: +420 605 229 020 E: praha@sudop.cz	
<b>Hlavní projektant (HIP):</b>	Ing. Tomáš Martinek	<b>Specialista:</b>	Ing. Jakub Göringer, Ph.D.

Název stavby / akce:  VÝSTAVBA LÁVKY V ŽST. PRAHA - SMÍCHOV		Označení (S-kód):	S631700316											
		Zakázka:	20-303.209											
Název části:	Mosty, propustky a zdi		Označení části:	D.2.1.04										
Název objektu:	Lávka pro pěší		Číslo objektu / komplexu:	SO 30-22-01.1										
Název přílohy:	Výkres jižního zábradlí - část 4		Číslo přílohy:	2 . 4.2.4										
Název dílčí části přílohy:														
Odpovědný projektant:	Zpracovatel přílohy:		Měřítko:	1:20		Stupeň dokumentace:						PDPS		
Ing. Jakub Góringér, Ph.D.	Jiří Pěnička		Formát:	4xA4										
Kraj:	Katastrální území:		TUDU:	Smluvní datum zpracování:								12/2021		
Praha	Smíchov		viz textová část											
S-kód:	Stupeň dokumentace:		Číslo:	Objekt:		Podobjekt:		Příloha:		Revize:				
S 6 3 1 7 7 0 0 3 1 6	P D P S		D 2 1 0 4	S O 3 0 2 0 2 0 1		0 1		2 2 4 2 4		0 0 0				
DOKUMENT LZE UŽÍVAT POUZE VE SMYSLU PŘÍSLUŠNÉ SMLUVY O DÍLO. ZADÁNÍ JEHO ČÁST NEMŮŽE BÝT DÍL ZAKONA č.121/2000 Sb. KOPÍROVÁNÁ NEBO JINYM ZPŮSOBEM ROZŠÍŘOVÁNÁ. REF. SOUHLASÍ S ÚLOH PRAHA a s														